



ØSTFOLD
FYLKESKOMMUNE

Vindkraftplan for Østfold

Innhold, gyldighet og veien videre

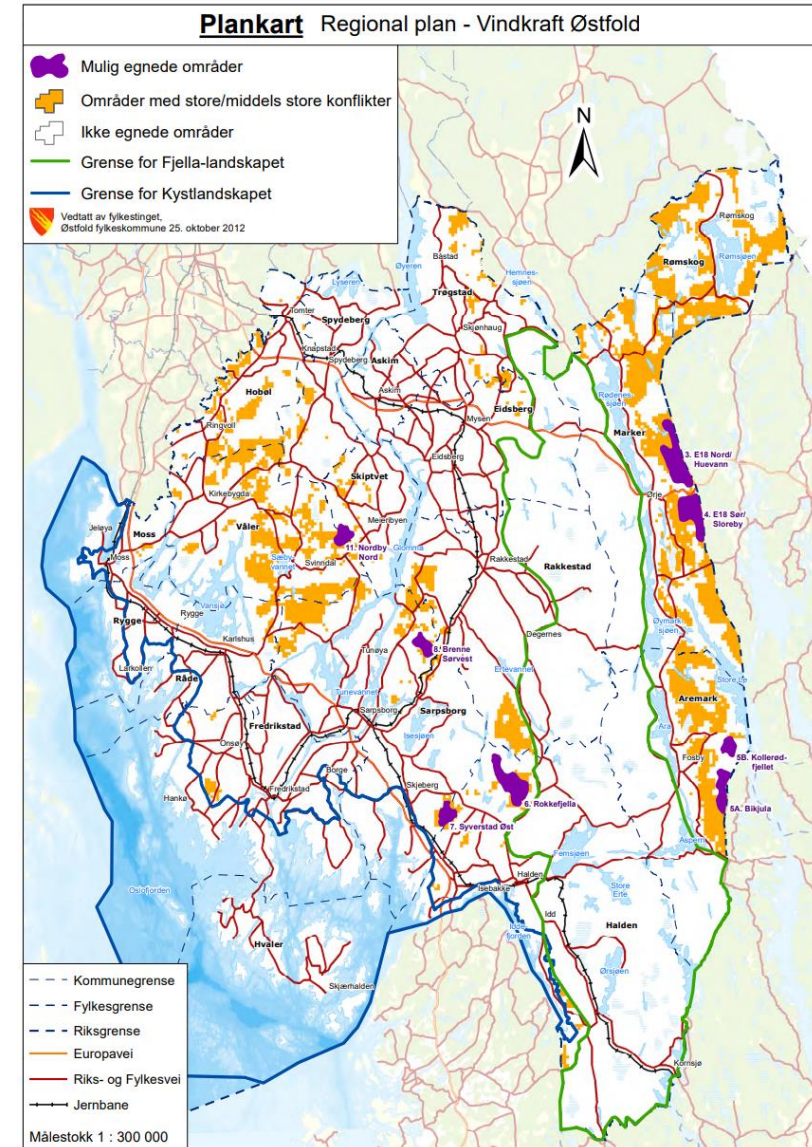
Kari Ottestad, Østfold fylkeskommune



Regionale føringer i dag og kort om veien videre

- Regional plan fra 2012
 - Innhold og status/gyldighet
 - Endringer i etterkant av vedtaket
- Veien videre
 - Arbeidet med 3 nye regionale planer

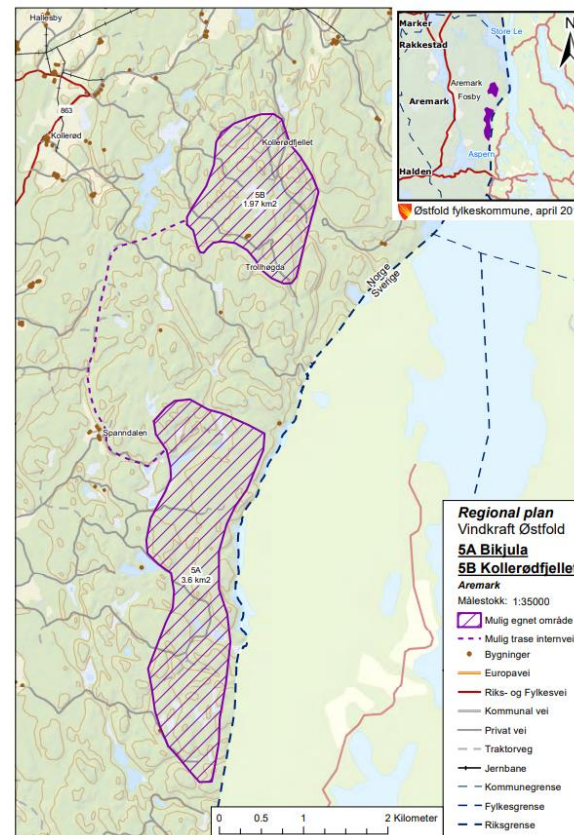
Gjeldende regional plan 25.10.2012



Delområder - mulig egnet

Følgende områder anses som mulig egnede for vindkraftanlegg i Østfold:

- E18 nord – Huevann (Marker)
- E 18 sør Sloreby (Marker)
- Bikjula - Kollerødfjellet (Aremark)
- Rokkefjella (Halden)
- Syverstad øst (Halden/Sarpsborg)
- Brenne sørvest (Sarpsborg)
- Nordby nord (Skiptvet/Våler)



6.5 Bikjula – Kollerødfjellet, Aremark

Området er to-delt pga. gammelkog i et snaut 2 km belte sør for Trollhøgda. Området ligger ca. 3,5 km øst for Haldenvassdraget, og strekker seg i et belte nær riksgrensa. Området ligger relativt nær sjøen Stora Le i Sverige, og det må samarbeides med svenske myndigheter om endelig avgrensning. På kartet er lagt inn en stiplet trase for mulig internvei mellom områdene.

LNf-område i kommuneplanen.

Areal/ størrelse på anlegg

Til sammen 5,57 km². Stort vindkraftanlegg: Ca. 20 turbiner

Vindforhold

Antatt meget gode – over 7 m/ sek.

Nettilgang/ nettkapasitet

Ny trase til Brekke. Lang trase. Deretter inn på eksisterende linje Brekke–Halden.

Landskap

Beskrivelse planområdet: Barskogkledd åser med innslag av myrer. Flere private veier gjennom området. Åsryggene avgrenser landskapet rundt spredt bebyggelse og danner avgrensning mot Stora Le.

Landskaps verdi: Liten

Antatt virkning/ konsekvens: Middels negativ

Beskrivelse influensområde: Minsteavstand til Stora Le ca 1,3 km. Lite bebyggelse som vil få utsikt til dette området fra øst mot vest.

Influensområde verdi: Middels (liten i Norge/ stor i Sverige)

Influensområdet – antatt virkning/ konsekvens: Middels negativ (liten i Norge)

Kulturmiljøer/ kulturminner

Kjente kulturminner: Ikke registrert automatisk fredete kulturminner i databasen Askeladden innenfor området.

Registreringspotensial: Deler av området ligger rundt den marine grensen på ca 190 moh. Mulig potensial for nyregistrering av steinalderlokaliteter/pionerbosetninger enkelte steder. Mulighet for nyregistrering av andre kulturminner, særlig knyttet til bruk av utmarksressurser.

Visuelle hensyn: Ligger spredte kulturminner på vestsiden av Kollerødfjellet. Viktig hensyn i forhold til kulturmiljøet langs Stora Le på svenskesiden.

Verdi: Liten

Antatte virkninger: Middels negativ.

Antatt konsekvensgrad: Middels negativ.

Vurdering av datagrunnlag: Dårlig, krever kulturminnerregistrering.

Naturforhold

Storflug, orrfugl og jerpe. Artskart viser funn av gaupe (sårbar) og gubbeskjegg (nær truet).

Verdi: Middels

Antatte virkninger/konsekvenser: Lite negativ

Vurdering av datagrunnlag: Middels

Friluftsliv

Ingen registrerte friluftstinteresser innenfor områdene.

Verdi: Liten

Antatte virkninger/ konsekvenser: Liten negativ

Vurdering av datagrunnlag: Godt

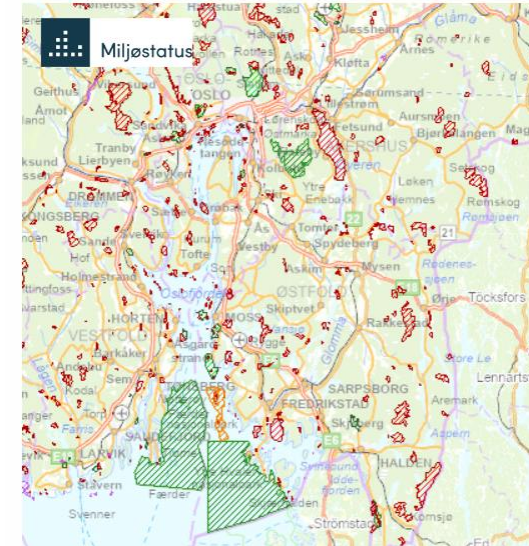
Konklusjon i høringsutkastet

Svært gode vindforhold. Meget lang trase til Brekke trafo. Lite friluftstinteresser. Nær vassdraget Stora Le i Sverige. Det etableres kontakt med svenske myndigheter (kommunalt og regionalt) tidlig i høringsperioden.

Endringer etter 2012

- Ny teknologi og nye turbinhøyder
- Ny kunnskap, nye verneområder og KULA-landskap
- Endringer i lovverket
- Endringer i samfunnet
 - Energi høyt på politisk dagsorden
 - Klimakrise
 - Naturkrise
 - Endringer i utfordringsbildet i Østfold
 - Sosial bærekraft og muligheten til å ta del i omstilling
 - Sikre næringslivet tilgang til fornybar energi

Naturvernområder i Norge



VEILEDER

Kulturhistoriske landskap av nasjonal interesse

Kommunal og regional forvaltning



RIKSANTIKVAREN 2019

Tre nye regionale planer

- Plangrunnlaget fra Viken som underlag for 3 nye regionale planer i Østfold
 - Kompetanse og verdiskaping
 - Økt livskvalitet deltagelse og likeverd
 - Areal- og mobilitet
- Skal erstatte 13 regionale planer bla regionale planer for vindkraft og klima og energi for Østfold.

- Fylkesplanen "Østfold mot 2050"
- Fylkesdelplan for barn og unge
- Regional plan for folkehelse
- Regional plan for fysisk aktivitet
- Regional kompetanseplan for Østfold
- Regional plan for klima og energi for Østfold
- Regional plan for kulturminner
- Regional plan for kultur
- Regional kystsoneplan for Østfold
- Regional plan for næringsutvikling, forskning og innovasjon
- Regional transportplan for Østfold
- Regional plan for vindkraft i Østfold



5 langsiktig utviklingsmål

*Vi skal bli et klimasmart
lavutslippssamfunn
med et nyskapende, konkurransedyktig
og mangfoldig næringsliv som leder an i
det grønne skiftet.*

*Dette skal vi gjøre samtidig som vi;
«tar vare på det biologiske mangfoldet,
naturområdene og matjorda i Østfold»*



1 Natur, klima og planetens tålegrense

I 2040 er hensynet til naturen og planetens tålegrenser grunnleggende for all samfunnsutvikling i Østfold. Østfold er et bærekraftig og klimasmart lavutslippssamfunn, som har god kunnskap til våre økosystemer, og som tar vare på det biologiske mangfoldet, naturområdene og matjorda i Østfold. Vi vektlegger beredskap, klimatilpasning og matsikkerhet, og forvalter våre naturressurser langsiktig, effektivt og nyskapende. Resultatet er gode levekår og et godt livsgrunnlag for dagens og morgendagens innbyggere.

2 God livskvalitet og like muligheter

I 2040 lever alle mennesker i Østfold verdige og meningsfulle liv. Vi har trygge arbeidsplasser og tilgang til relevant utdanning. Fylket kjennetegnes av gode, varierte boområder med levende møteplasser. Kulturlivet og foreningslivet er rikt, og vi kan dyrke natur- og friluftssinteressene våre. Østfoldsamfunnet er åpent, mangfoldig og inkluderende.

3 Grønn og rettferdig verdiskaping

I 2040 er Østfold en nyskapende, internasjonalt konkurransedyktig og mangfoldig næringsregion som leder an i det grønne skiftet. Vi har attraktive private og offentlige arbeidsplasser, velfungerende markeder, ledende forsknings- og kompetansemiljøer og høy sysselsetting. Vi har et rettferdig og anstendig arbeidsmarked. Østfold viser vei i utviklingen av sirkulær økonomi. Vekst og verdiskaping i Østfold tar hensyn til naturen, ivaretar samfunnssikkerhet og beredskap og skaper velferd og god livskvalitet for innbyggerne.

4 Omstilling og tillit

I 2040 er Østfold et sterkt og trygt samfunn, som kan møte både kjente og uforutsette utfordringer og endringer. I Østfold har vi verktøyene vi trenger for å vende utfordringer til muligheter. Østfoldsamfunnet er godt forberedt på både akutte og langsiktige konsekvenser av klima- og miljøendringene. Næringslivet har god evne til å håndtere og utnytte endringer i teknologi, kompetansebehov og økonomiske forutsetninger. I 2040 deltar mange innbyggere i utviklingen av Østfold, og vi har tillit til hvordan fylket styres. Innbyggerne har fremtidstro og opplever høy grad av trygghet, livskvalitet, tilhørighet, frihet og tillit.

5 Sammen skaper vi Østfold

I 2040 har vi sterk kultur for samarbeid og kunnskapsdeling i Østfold. Vi har sterke og forpliktende partnerskap hvor offentlige aktører, næringsliv, frivillighet, forskning og enkeltmennesker deltar. Samarbeidet foregår på tvers av geografi og forvaltningsnivåer. Østfold deltar aktivt i nasjonalt, grenseregionalt og internasjonalt arbeid. Det gir oss kunnskap, kompetanse og gjennomslag til å nå målene vi har satt oss.

3 nye regionale planer

RP for kompetanse og verdiskaping

Tema Grønn og rettferdig verdiskaping

Strategi Sikre næringslivet tilgang til fornybar energi

RP for livskvalitet, økt deltagelse og likeverd

Tema Levekår

Strategi Fremme grønn omstilling og klima- og miljøvennlige liv for alle

RR for areal og mobilitet

Tema Energi og grønn omlegging

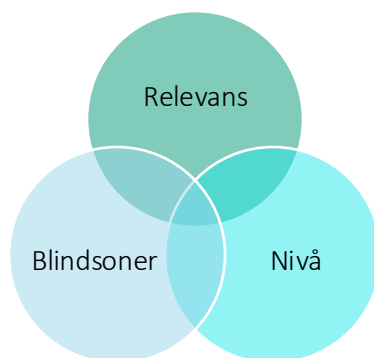
Strategi Fremme overgang fra fossil til fornybar energi

Utfordringer knyttet til tilgang til fornybar energi og klimagassutslipp

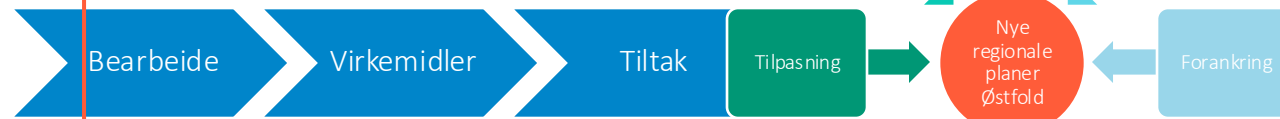
- energieffektivisering
- omlegging til fjernvarme
- utfasing av fossil energi i transport, industri og landbruk
- økt produksjon av fornybar energi
- kapasitet i infrastruktur
- arealbruk: avveining av hensyn
- energifattigdom

Fase 1: ETABLERE ØSTFOLDFOKUS

Fase 2: Klar for handling



Milepæl:
Utvalg av problemstillinger og strategier for Østfold



Milepæl:
Høringsutkast regionale planer og handlingsprogram