

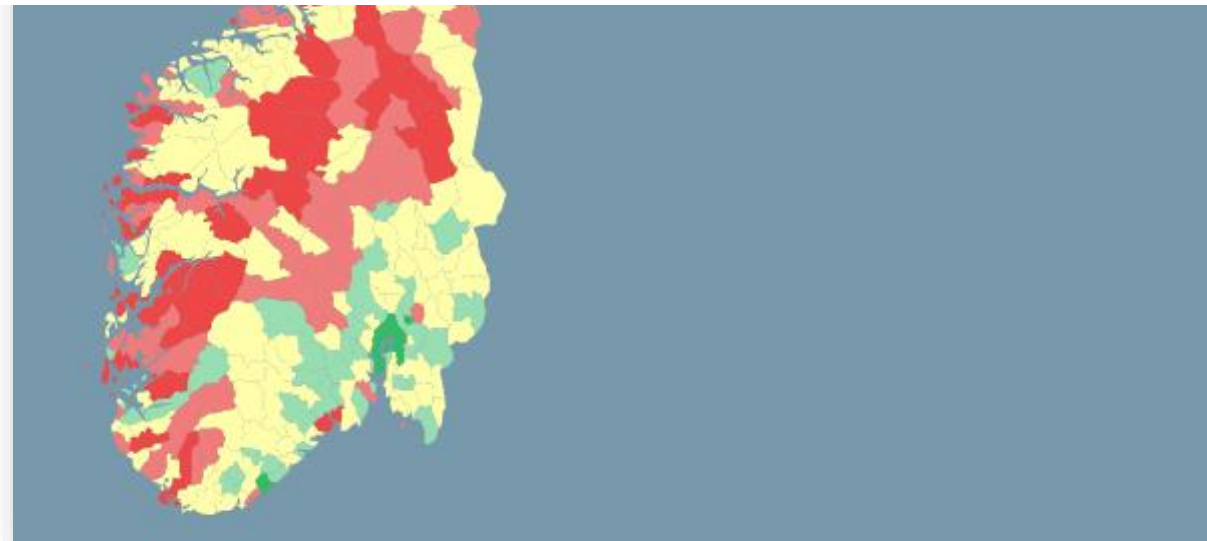
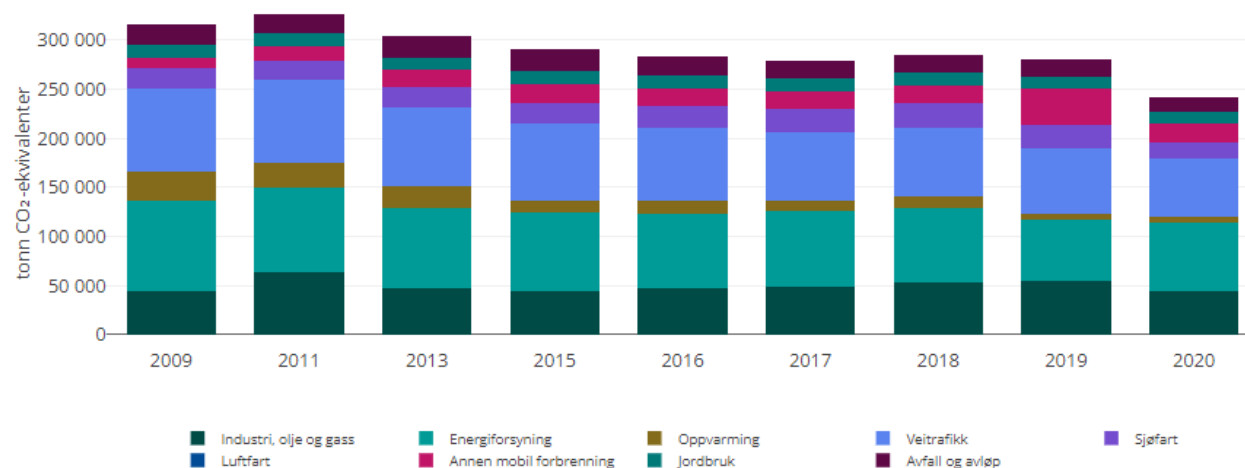
Klimagassregnskap for kommuner – utslipp fra deponi

Klima Østfold webinar

27. oktober 2022

Klimagassregnskap for kommuner og fylker

- Samme avgrensning som nasjonalt regnskap
 - Direkte utslipp med geografisk avgrensning
 - CO₂, metan (CH₄) og lystgass (N₂O) – med enhet tonn CO₂-ekvivalenter
- ...men ikke inkludert:
 - Olje- og gass offshore
 - Sjøfart utenfor kommunegrensen
 - Cruisefasen av luftfart
 - Fluorgasser og løsemidler
 - Fritidsbåter



Beregning av utslipp fra deponi

- Beregningsmodell anbefalt av IPCC som benyttes for å beregne utslipp for det nasjonale utslippsregnskap



IPCC_Waste_Model
(6).xls

- Basert på mengde organisk avfall deponert fra 1945 (levert av SSB) og metanuttak rapportert til Statsforvalteren
- Det antas at avfallssammensetning er lik som i nasjonalt regnskap

Beregning av utslipp fra deponi

- Mengde deponert fordeles mellom:

TypeAvfall	Matavfall	Papiravfall	Slam	Tekstil	Treavfall

- Det antas at alle anlegg har blitt vel driftet og at alle er toppdekket.
- Metanuttak trekkes fra teoretiske utslipp for å gi CH₄-utslipp fra deponianleggene.

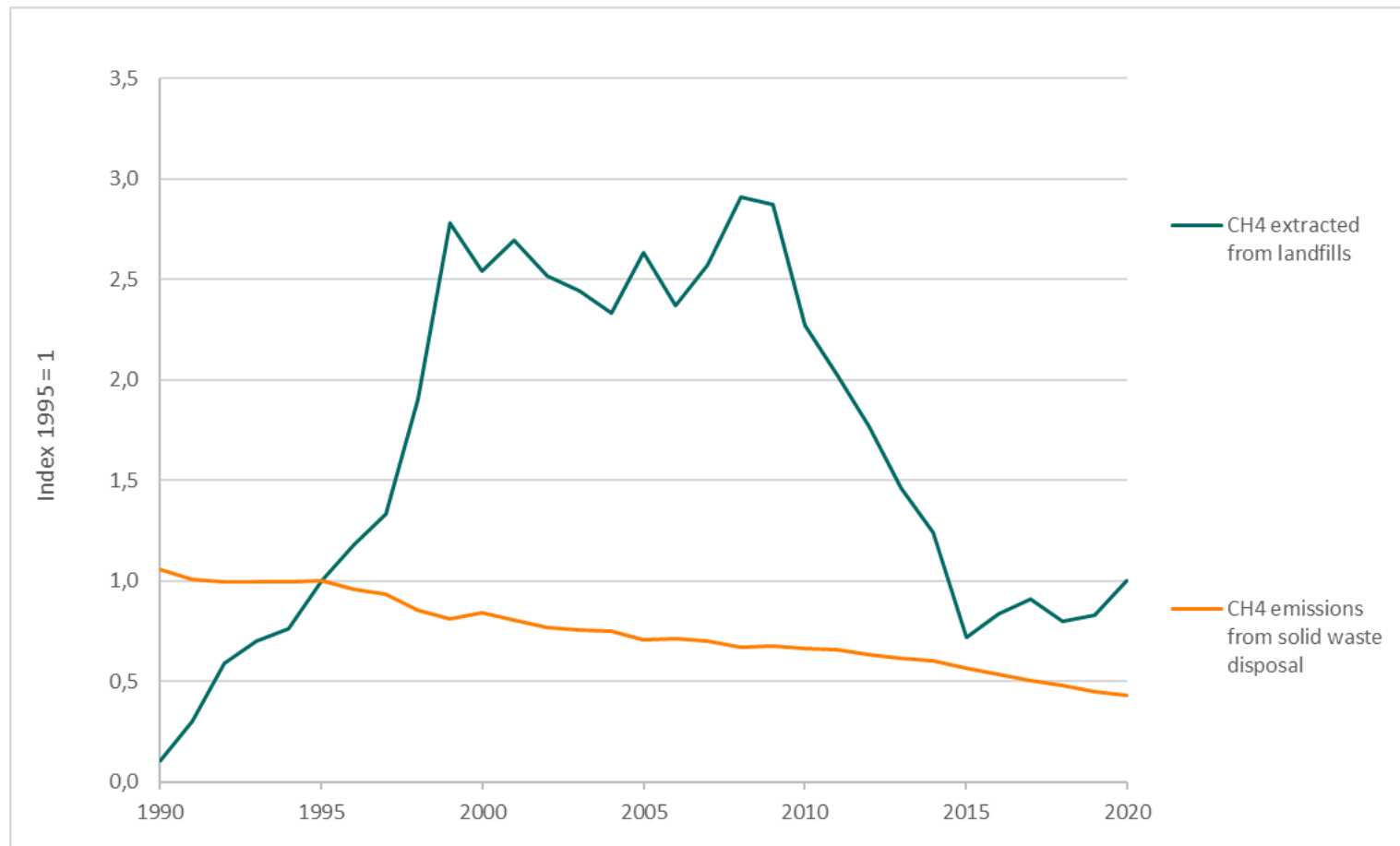


Usikkerheter i modellen

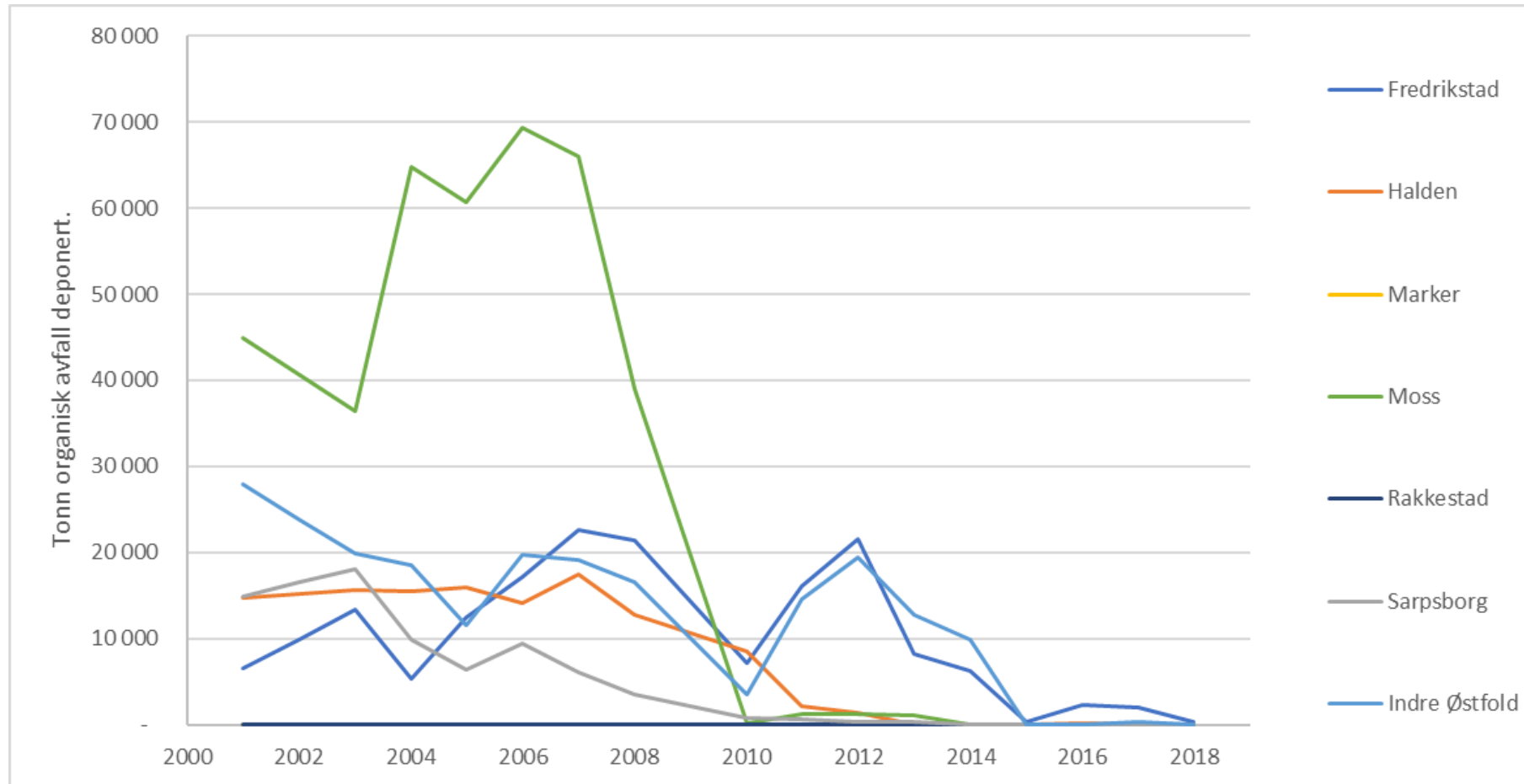
- Det antas at avfallssammensetning er lik som i nasjonalt regnskap
- Det antas at organisk avfall ble deponert i kommunen fra 1945.
- Deponert mengder er ikke tilgjengelig før 1990 per kommune. Nasjonal mengden fordeles til kommuner med 1990 data.



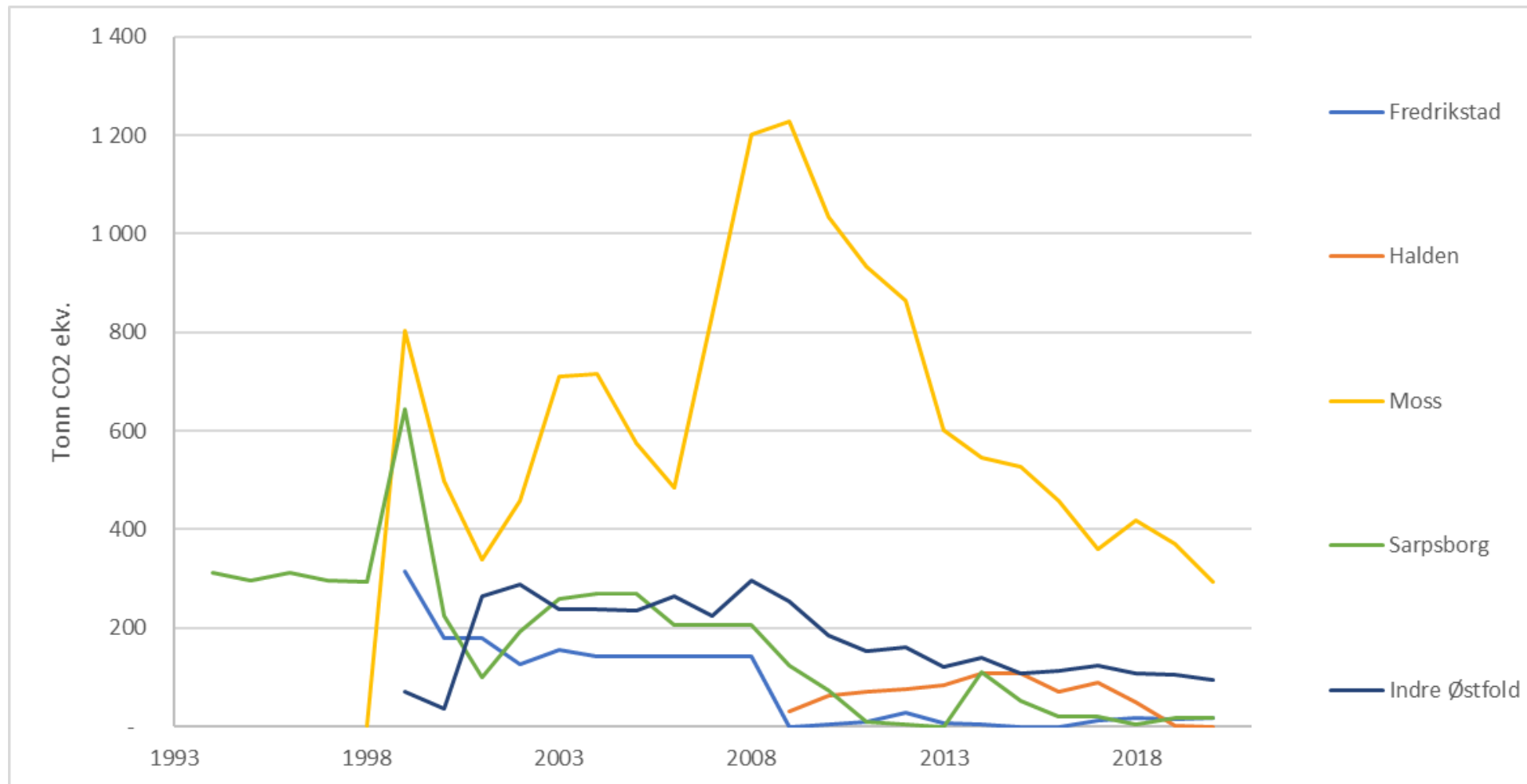
Utvikling i perioden 1990-2020 (nasjonalt)



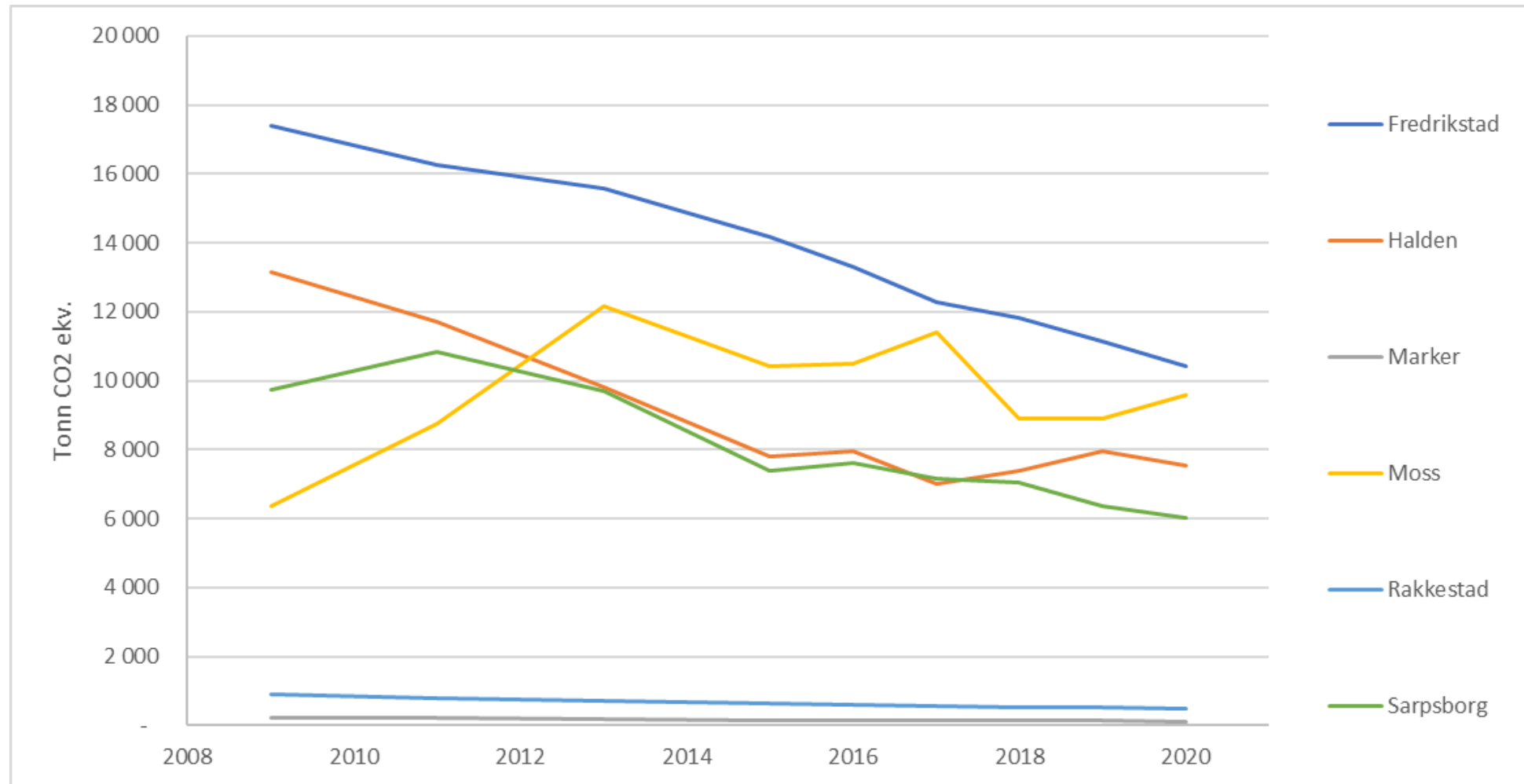
Deponert organiske mengder siden 2000



Metanuttak i perioden 1990-2020



Utslippsutvikling i perioden 2009-2020



Mulig tiltak for å redusere utslipp i sektoren

- Forbud mot deponering av nedbrytbart avfall
- Forbedre metanuttak

