



Innovasjon Norge


Innovasjon Norge

Solenergi og Bioenergiprogrammet
Sarpsborg, 21.10.2017
Anders Fugleneb

Enova, mars 2017

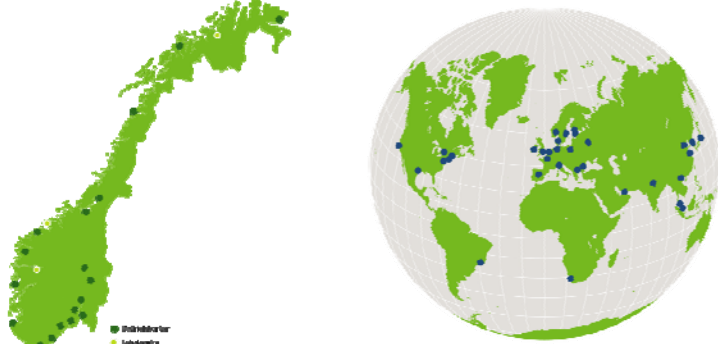
www.innovasjon Norge.no

The slide features a background image of a staircase with white steps and wooden treads against a grey wall. The Innovasjon Norge logo is in the top left corner. The title and subtitle are in the upper left, and the speaker's name is below. The date and event name are in the lower right, and the website URL is at the bottom right.



Innovasjon Norge

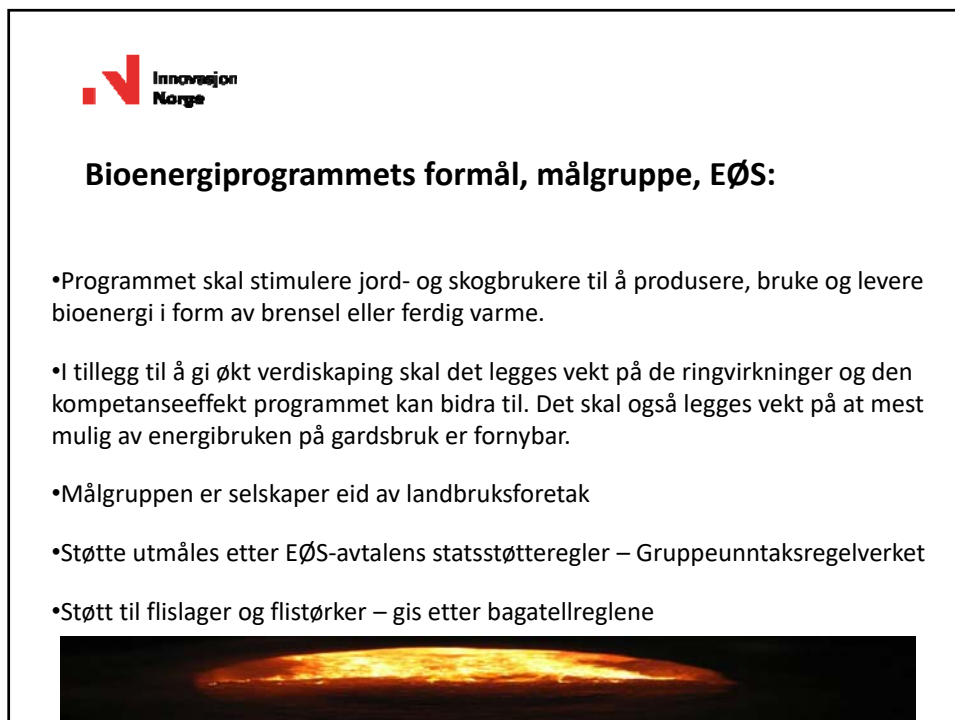
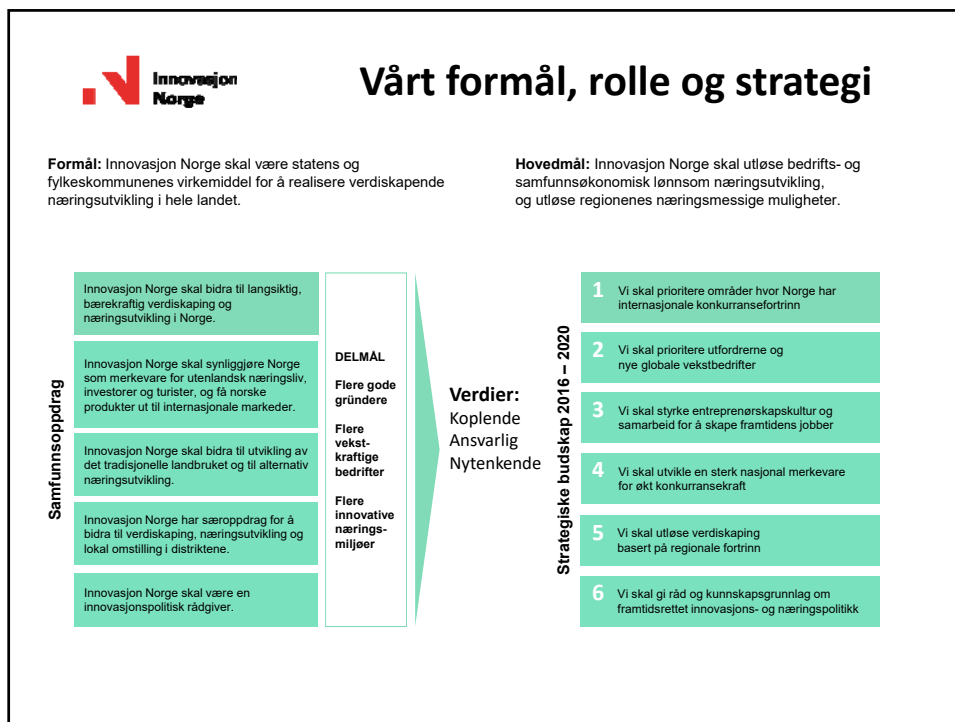
En internasjonal organisasjon



● Distrikter
● Landene

Kontorer i alle fylker
Representert i over 30 land
Samlet antall ansatte ca. 700

The slide features a background image of a map of Norway and a globe. The Innovasjon Norge logo is in the top left corner. The title is in the upper left. The map of Norway is on the left, and the globe is on the right. The text below the maps describes the organization's international presence. The legend indicates that green dots represent districts and blue dots represent countries.





Bioenergiprogrammet, satsingsområder, støttesatser

- Varmesalgсанlegg, inkl solvarme/varmegjenvinning – inntil 45% - maks 8 mill kr
- Gårdsvarmeanlegg, inkl solvarme/solcelle/varmegjenvinning – inntil 33 % - maks 1 mill kr
- Veksthus inkl, solvarme/solcelle /varmegjenvinning - inntil 35 % - maks 8 mill kr
- Biogass, Biokull, Kraft/varme – inntil 45 % - maks 8 mill kr



Solenergi – hva krever vi?

- Prosjektet må være lønnsomt.
- Gården må ha biobasert fyringsanlegg.
- Vurderinger som er gjort, hvorfor velger man å investere?
- Ting å tenke igjennom:
 - Produksjonseffekten vil falle over år.
 - Tåler taket vekten av solceller + våt snø?
 - Behov for årlig vask?
 - Når må invertere og/eller andre komponenter byttes?
 - Strømprofil/behov i sommerhalvåret.
 - Kapitalbinding og nedbetalingstid.
 - Hvilken vei tror man strømprisen tar?

www.innovasjon norge.no



Gårdsvarmeanlegg -Næring

Krav/begrensninger/støtte

Landbruksareal > 100 daa
 Må dok avgiftspliktig omsetning over
 kr 50 000 pr år
 33 % tilskudd og maks kr 1 000 000 pr
 eiendom/søker.
 Fullstendig investeringsøknad-
 Lønnsomhet må dokumenteres

Hva omfattes:

Fyrhus, varmeanlegg, lager, distribusjon til
 landbruksbygg og boliger, varmegjenvinnings-
 og solvarme/solcelleeanlegg sammen med
 biovarme

Hva omfattes ikke:

Utstyr for brenselproduksjon,
 transport og brukt utstyr



Anlegg for varmesalg

Hva omfattes:

- Komplett varmeanlegg
- Varmenett, Kundesentral
- Nødv. lager, prosjektering,
byggleidelse

Hva omfattes ikke:

- Utstyr til brenselproduksjon og
transport

Støtte til investering:

Max 4 MW innfyrt effekt på fyrkjel
 Det gis inntil 45 % tilskudd, max
 Kr 8 000 000.
 Landbrukets eierskap, min 50 %



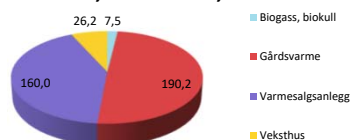


Bioenergiprogrammet statistikk

Samlet statistikk, produksjon i GWh og antall, alle år t.o.m. 2016

	GWh	Antall
Biogass, biokull	7,5	48
Gårdsvarme	190,2	1 615
Varmesalgсанlegg	160,0	199
Veksthus	26,2	33
Totalt	383,9	1 895
Brenselsproduksjon		183
Forstudier		214
Forprosjekter		267
Kompetanse og utredning		149
Alle saker		2 708

Planlagt produksjon 2003 - 16, totalt 383,9 GWh



Årlig utslippsreduksjon som følge av totalproduksjon er 72 000 tonn CO₂ ekvivalenter.



Besøk oss på våre hjemmesider:

<http://www.innovasjon Norge.no/bioenergi/>



10