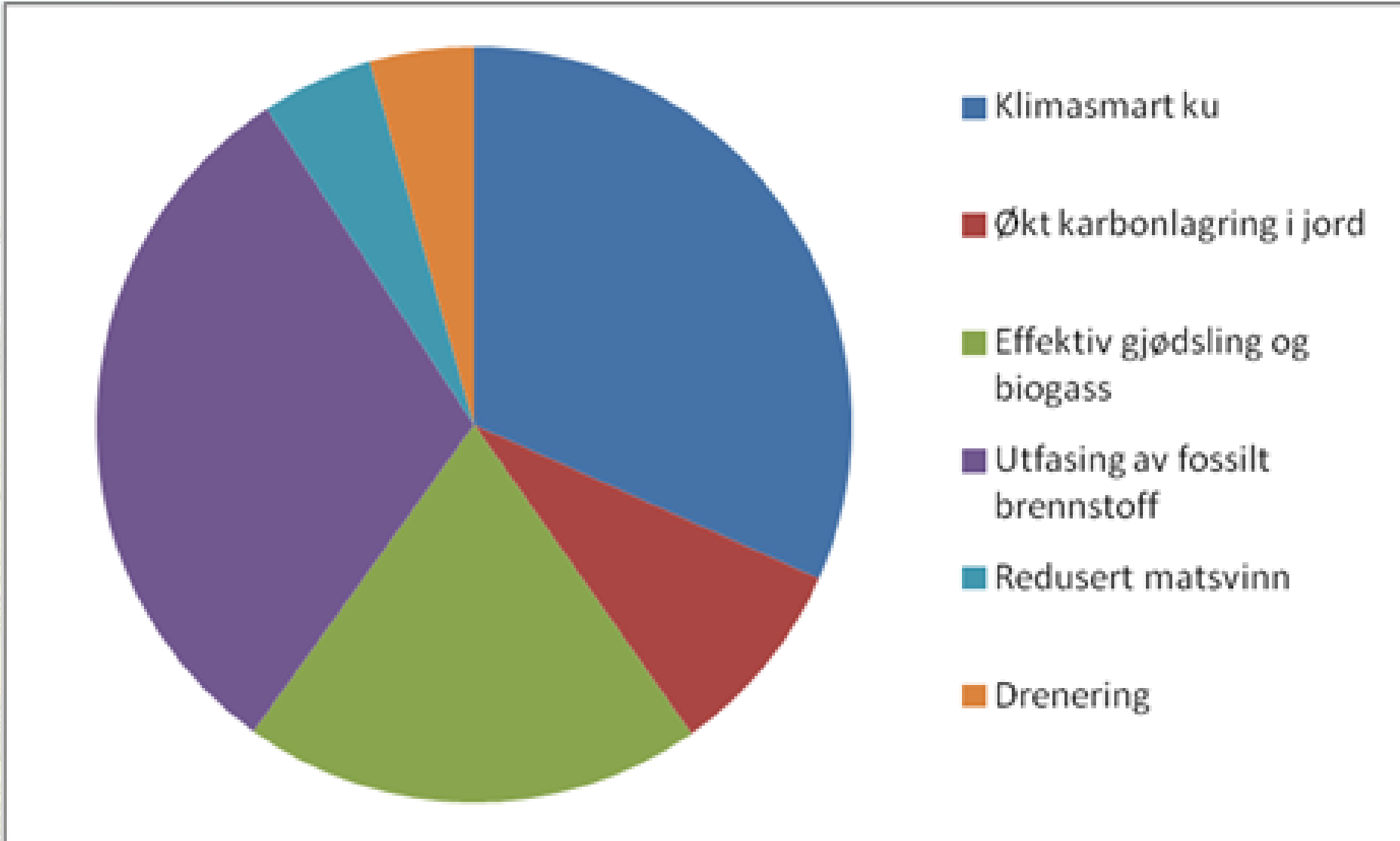


Klimarådgiving på gårdsnivå

Ane Hansdatter Kismul

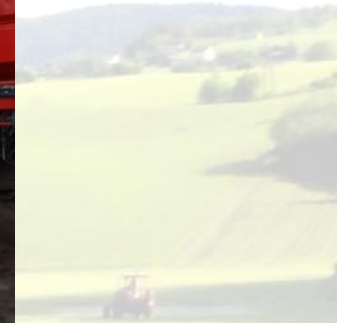
Norges Bondelag

Mulig med utslippskutt opp til 20 %

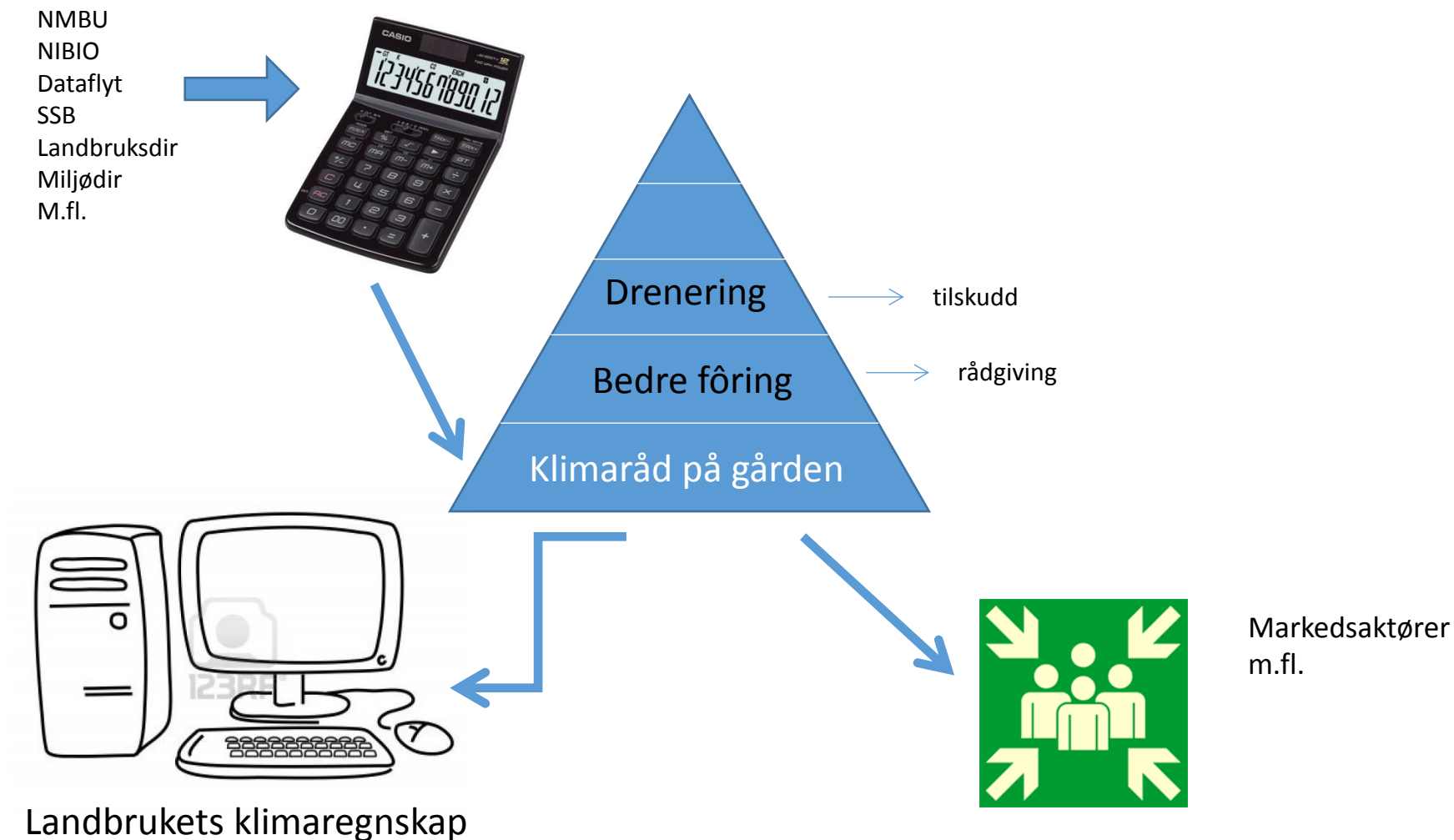


Klimasmart matproduksjon

Førsteråd Klima



Ny måte å organisere klimaarbeidet på



Et prosjekt for hele landbruket

NIBIO

TINE

Dataflyt i landbruket

Animalia

FMLA Østfold

Landbruksdirektoratet TYR

Nortura

GENO

Honningsentralen

Jordbruksverket

Matmerk

KLF

Norsvin

Norsk Fjør felag

Norgesfôr

Felleskjøpet Agri

Norges Skogeierforbund

Norsk Landbrukssamvirke

Norges Gartnerforbund

Gartnerhallen

Norsk Bonde- og Småbrukarlag

Miljødirektoratet

Q-meieriene

Planer framover

Utvikle beregningsverktøy, beregningsgrunnlag og dataløsning

Har nylig blitt tildelt midler til utredning og samordning av eksisterende kunnskap

Komme fram til en felles løsning som skal kunne brukes av alle, og på alle produksjoner.

Lage system og avtaler for data inn i systemet – Dataflyt

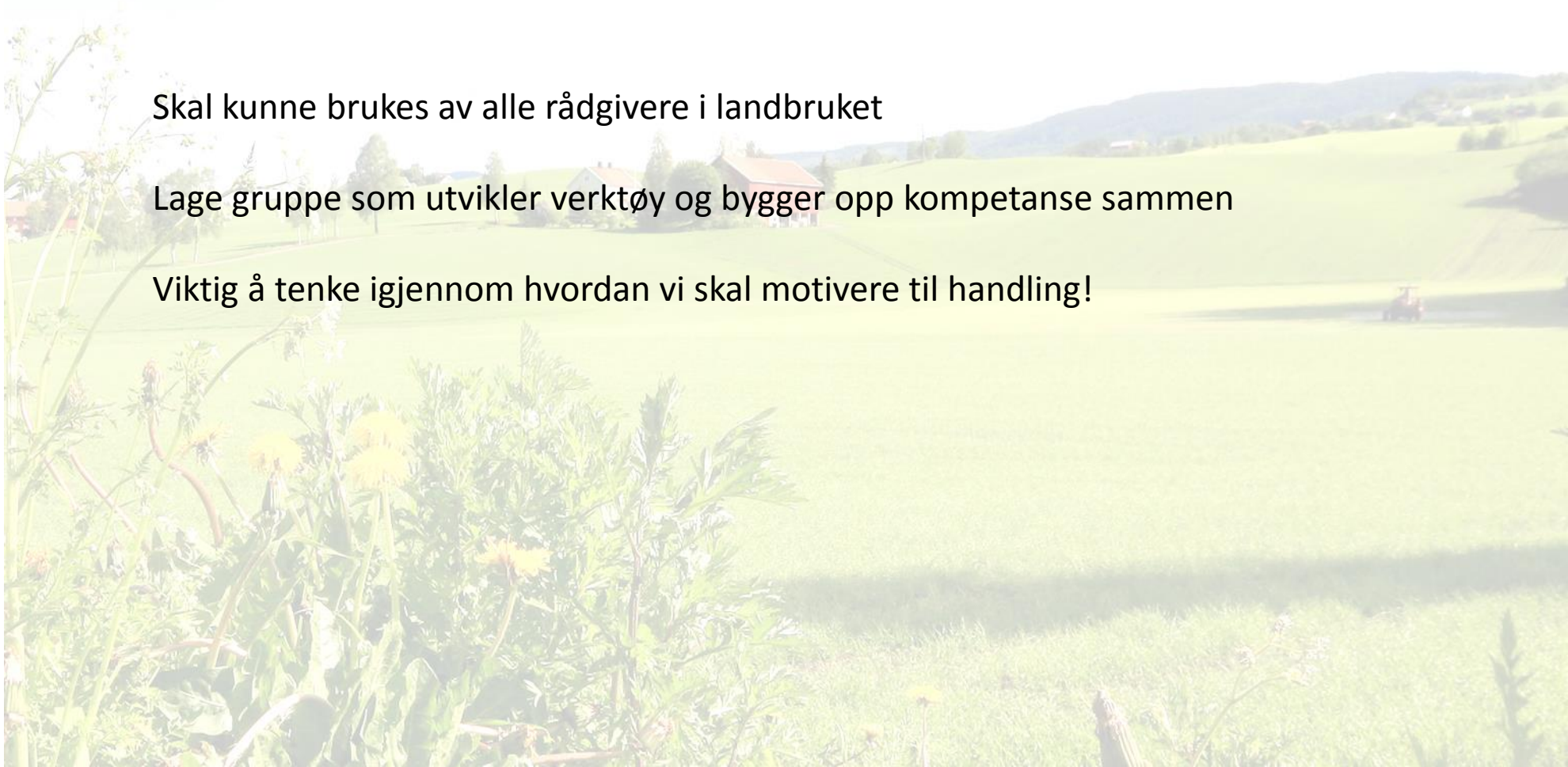
Planer framover

Utvikle rådgivingsverktøy

Skal kunne brukes av alle rådgivere i landbruket

Lage gruppe som utvikler verktøy og bygger opp kompetanse sammen

Viktig å tenke igjennom hvordan vi skal motivere til handling!



Planer framover

Oppfølgingspakker

Væxtodlingsgård



INLEDNING

Startrådgivning med
væxtnæringsbalans

RÅDGIVNING

- › Drænering
- › Væxtføljd og bôrdighet
- › Kvâvestrategi
- › Klimatkollen
- › Upprepad
væxtnæringsbalans
- › Fosforstrategi
- › Væxtskydd
- › Markpackning
- › Vâtmark
- › Precisionsodling
- › Test av
mineralgôdselspridare

AVSTÄMMNING

Uppfôljningsbesôk

Mjôlk/Nôtkôttsgård



INLEDNING

Startrådgivning med
væxtnæringsbalans

RÅDGIVNING

- › Utfodring
- › Drænering
- › Grovfoderodling
- › Betesstrategi
- › Klimatkollen
- › Upprepad
væxtnæringsbalans
- › Bygg
- › Væxtskydd
- › Fosforstrategi
- › Markpackning
- › Vâtmark

AVSTÄMMNING

Uppfôljningsbesôk

Grisgård



INLEDNING

Startrådgivning med
væxtnæringsbalans

RÅDGIVNING

- › Væxtføljd och bôrdighet
- › Utfodring
- › Drænering
- › Klimatkollen
- › Kvâvestrategi med
stallgôdsel
- › Upprepad
væxtnæringsbalans
- › Bygg
- › Væxtskydd
- › Fosforstrategi
- › Markpackning
- › Vâtmark

AVSTÄMMNING

Uppfôljningsbesôk

Planer framover

Markedsmøteplass

- Kunnskap om klimaavtrykk kan bli viktig i matmarkedet framover – mulig konkurransefortrinn.
- Vi ønsker å vite hva som rører seg i markedet og hva kundene ønsker/forventer.
- Vi må informere om at det jobbes systematisk i hele næringa og bidra med kunnskap om mulighetene som finnes.

Planer framover

Klart for å tilby rådgiving 2017 - skynde oss sakte.

Testbesøk på noen gårder i løpet av 2016.

Hvordan vil myndighetene samarbeide? Vi har invitert til felles prosess – uttelling i jordbruksoppgjøret.

Prosjektstyring videre, finne formen.

