



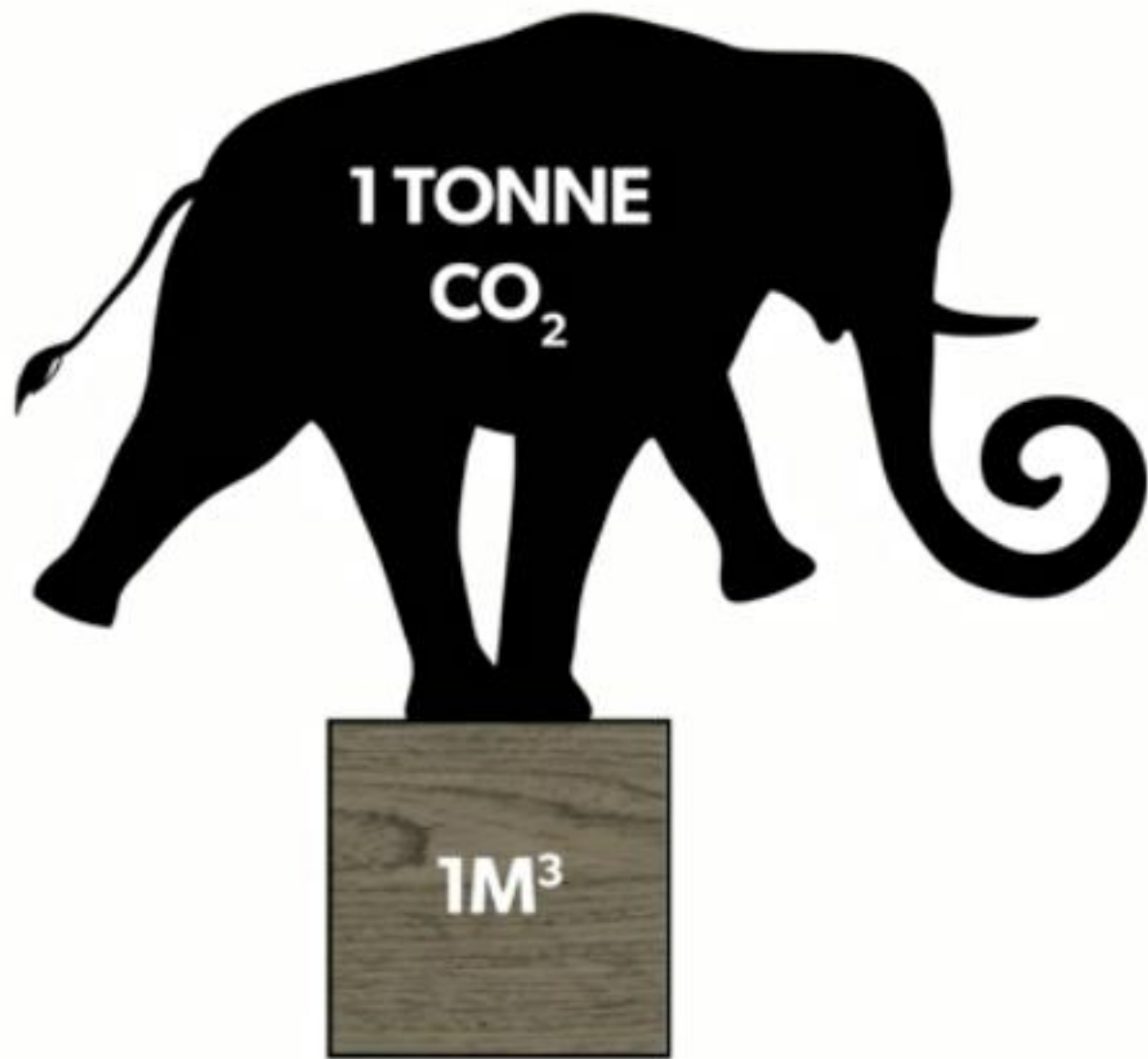
Nå har skognæringen en unik mulighet

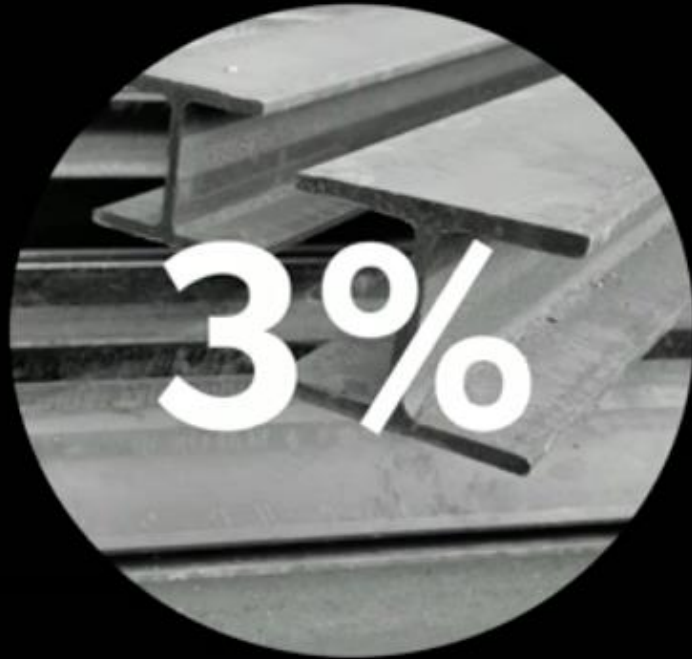
Massivtre



Vi har tradisjoner for å binde karbon i
hus







En betydelig forskjell – 1,6 tonn
CO₂

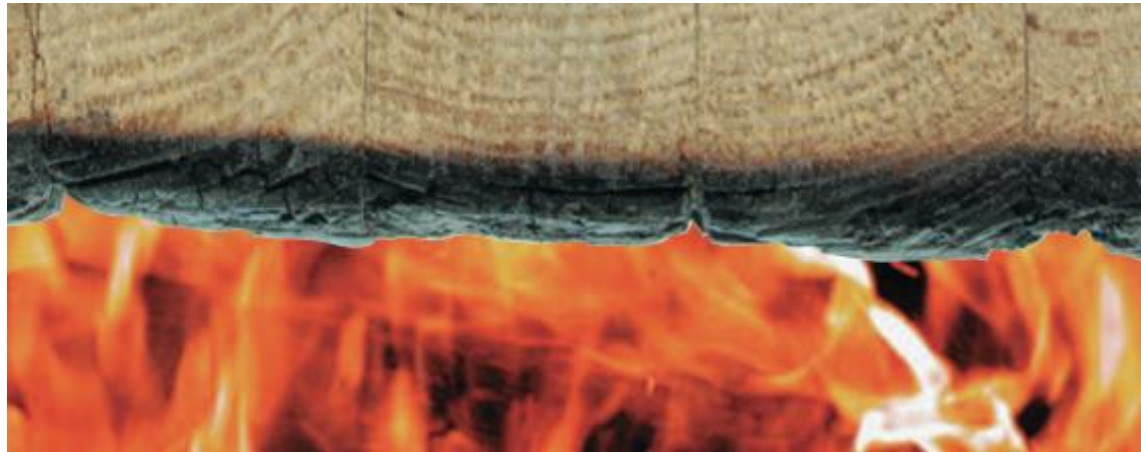
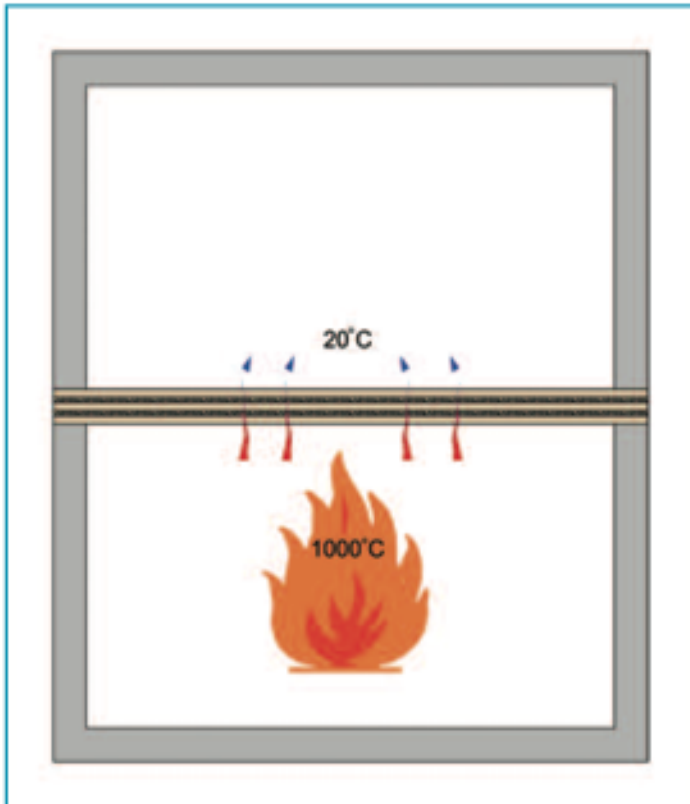


Når det en dag skal rives



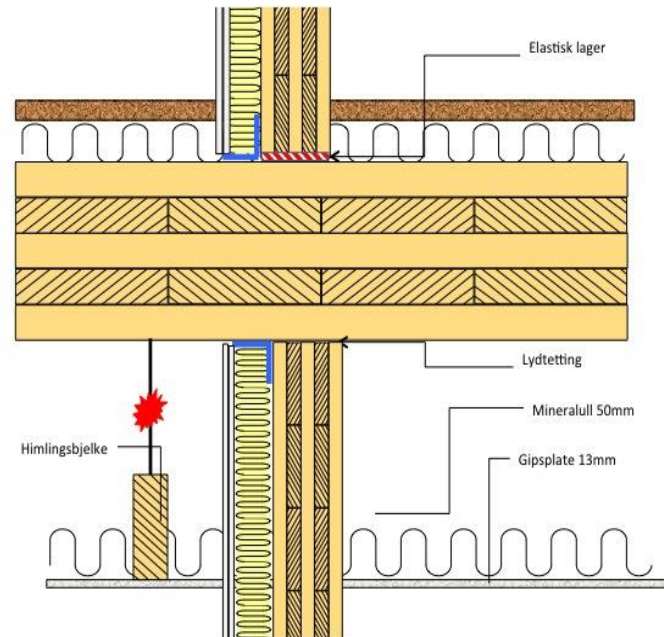
Brann ✓

- Brennbart, men forutsigbart
- Forkullende lag - beskytter og isolerer
- Lav varmeledningsevne (+ 2 grader på oversiden)
- Tredjepartskontroll godkjent



Lyd !

- Lett konstruksjon – krevende
- Viktig å bruke gode konsulenter
- Prøvefelt med lydtester ✓



Mange fordeler i tillegg til CO2 binding

- Sykehuset i Frogn
- 33 % av vekten til en betongbygning
- Godt inneklima (uten plast)
- Kort byggetid
- I Europa bygges det i massivtre
- Lokalt råstoff

Naturvernforbundet er positive til bruk av tre som byggemateriale og flere bygg i massivtre så lenge uttaket av tømmer er bærekraftig. Trebygg er god bruk av tømmer, men hele byggets livsløpsregnskap må tas hensyn til, både materialbruk, transport av materialer, byggeprosess, hvor energieffektivt bygget er, oppvarmingsløsning osv.

Lykke til videre i arbeidet!

- Nå er muligheten der – vi benytte enhver anledning til å påvirke et marked med et enormt potensiale.