

# Drenering

# Grøfteplanlegging



Øyvind Akselsen



**Norsk** SørØst  
**Landbruksrådgiving**

- Økt nedbørintensitet
- Større driftsenheter
- Større maskiner
- Tilskudd

Har igjen satt fokus på drenering.





**Norsk** Sørøst  
**Landbruksrådgiving**

# Hva er problemet?

- Tett jord?
- Tilslamming?
- Jordpakking?
- Grubbing?
- Vekstskifte?
- Gammel og ødelagt drenering?





**Norsk** Sørøst  
**Landbruksrådgiving**

# Grøfteplan

- Beskrivelse av arealet, med eventuelle kulturminner inntegnet
- Plan for arbeidet
- Rørdimensjoner, avstand, dybde, filter.
- Kart med grøfteretninger, utløp, kummer o.l
- Ett nøyaktig kart bør tegnes inn så fort arbeidet er avsluttet.



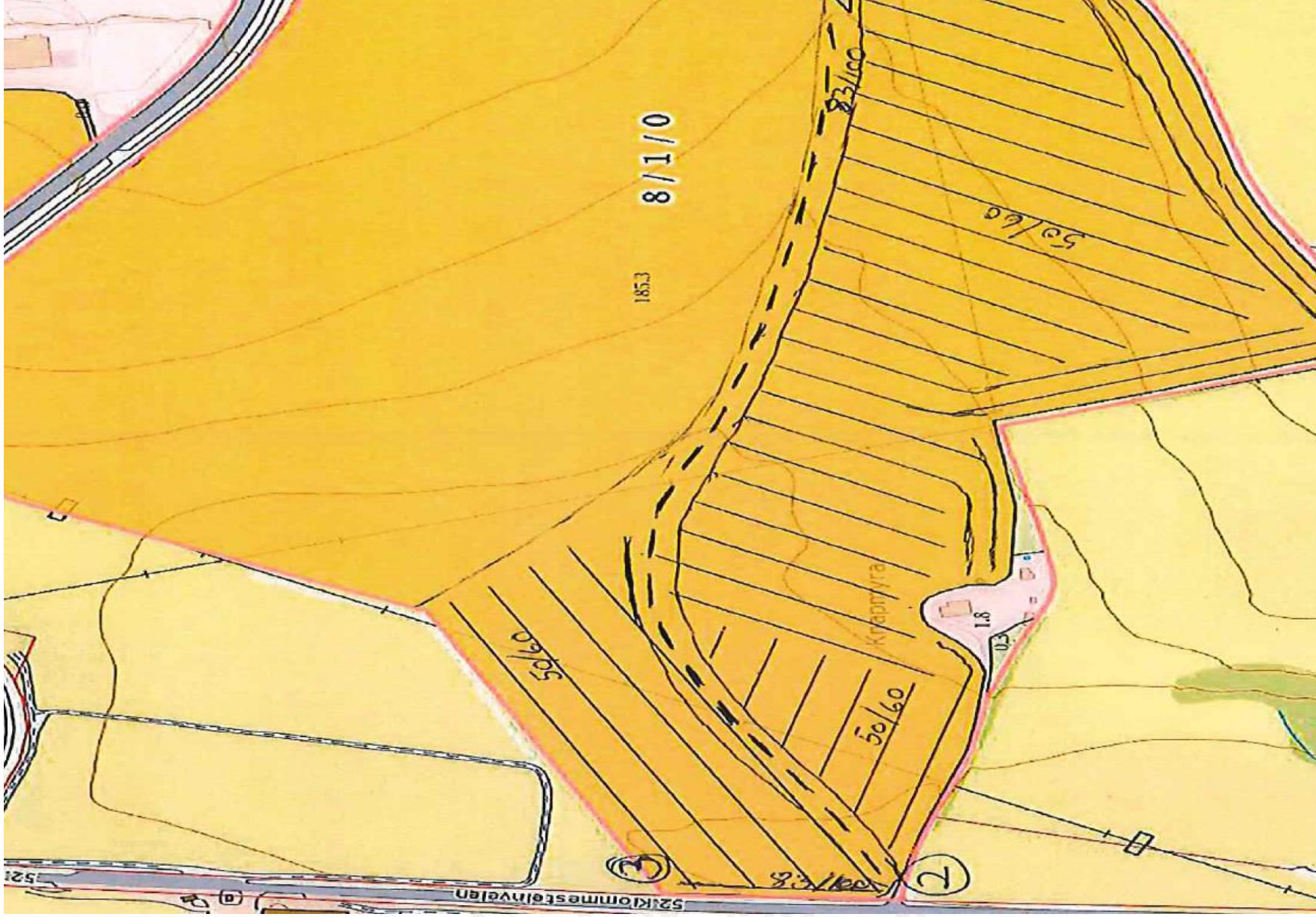
# Drenering i praksis

- Parallelt og mellom eksisterende grøfter
  - Alle gamle koples på
  - Utnytter det gamle og gir kort grøfteavstand
- 90 grader eller så mye som mulig på tvers av gamle
  - Alt gammelt ødelegges
  - Bruk rikelig med filtermateriale





**Norsk** Sørøst  
**Landbruksrådgiving**



**Norsk** Sørøst  
**Landbruksrådgiving**

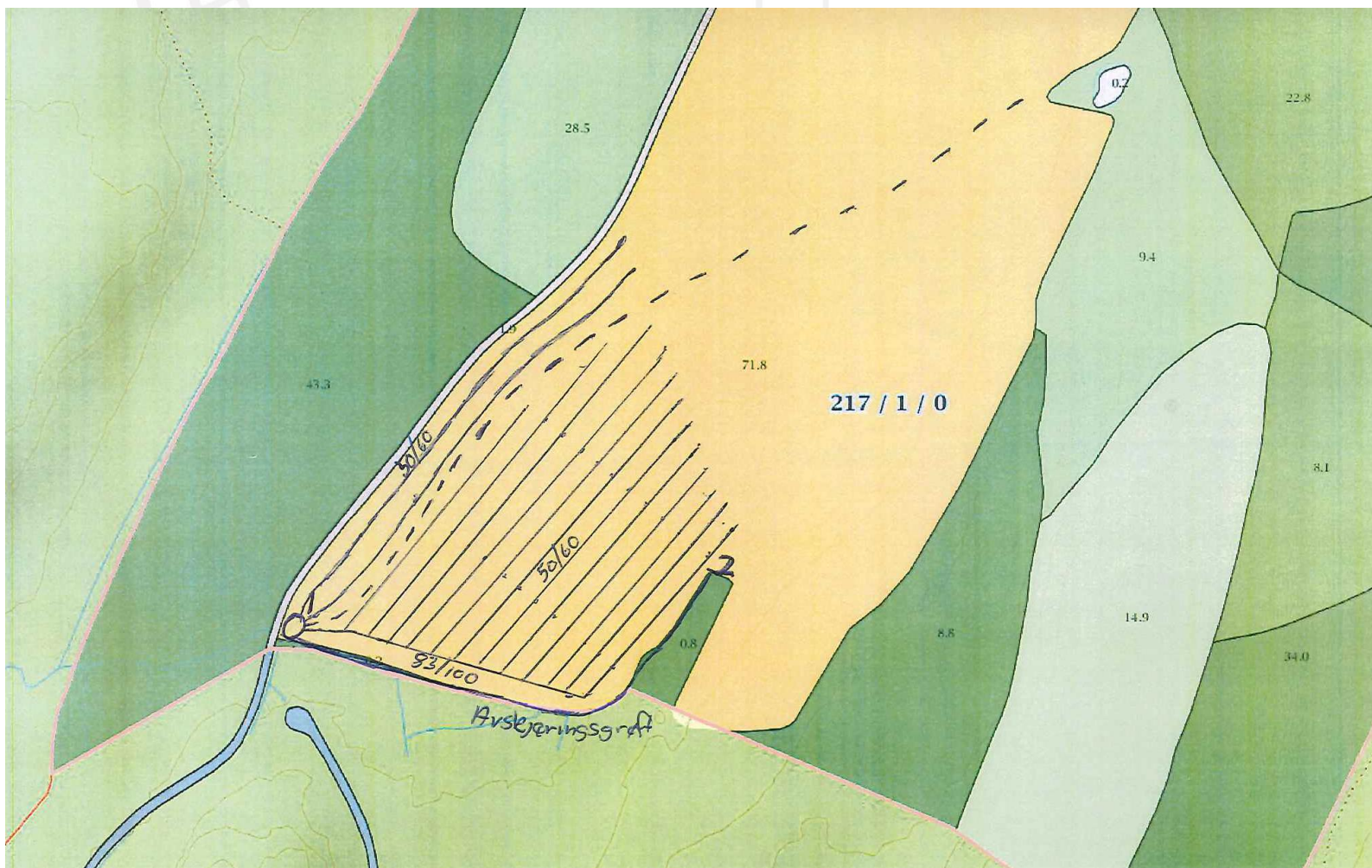
# Dimensjonering

- 0,1L/sek/da
- Minst 0,5 % fall på 2"rør
- Max 250 meter sugegrøfter

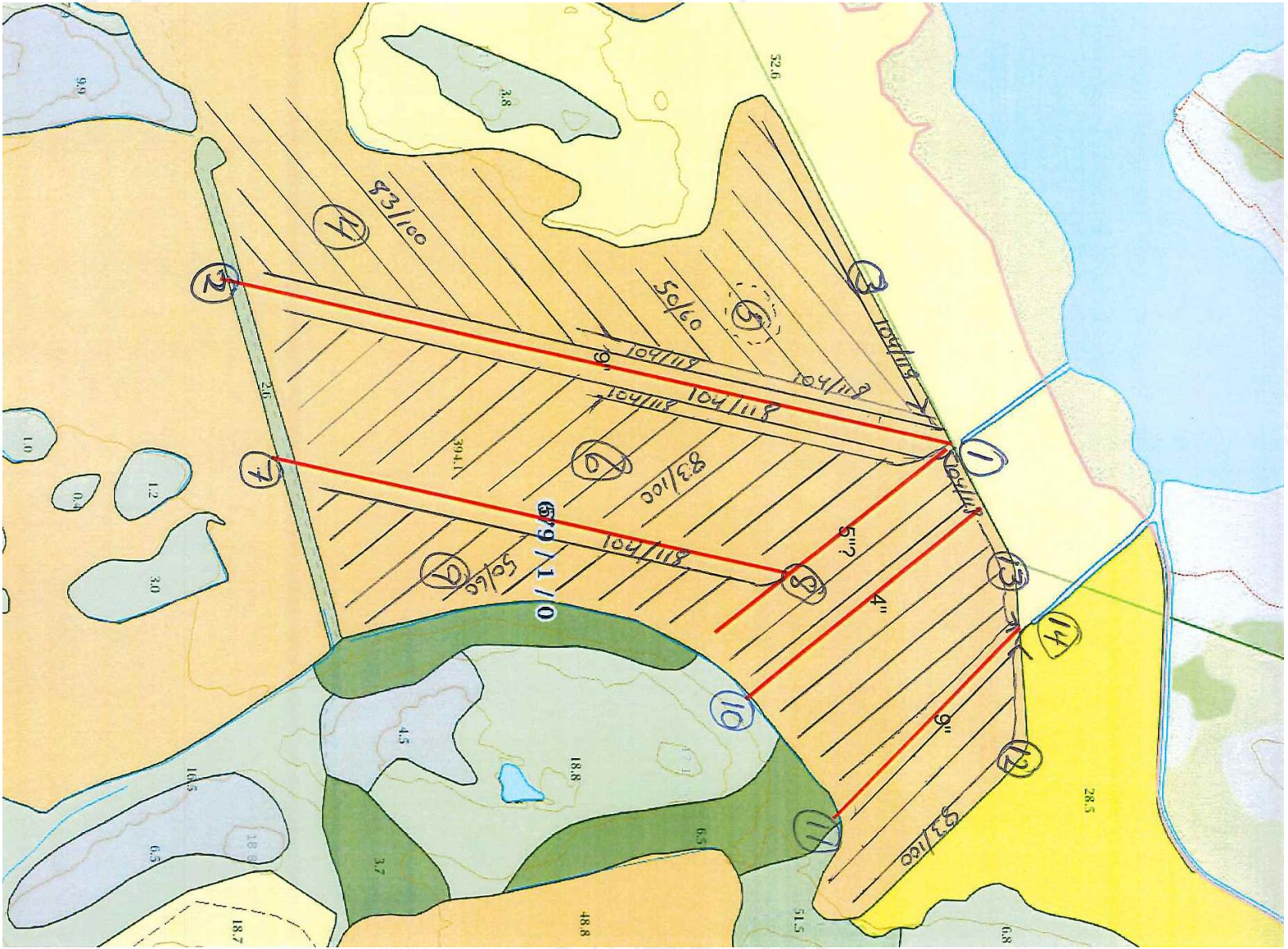


- 2" sugegrøfter
- 3" samlegrøfter
- 6-8 meter grøfteavstand
- 100-120 cm dybde
- Filtermateriale

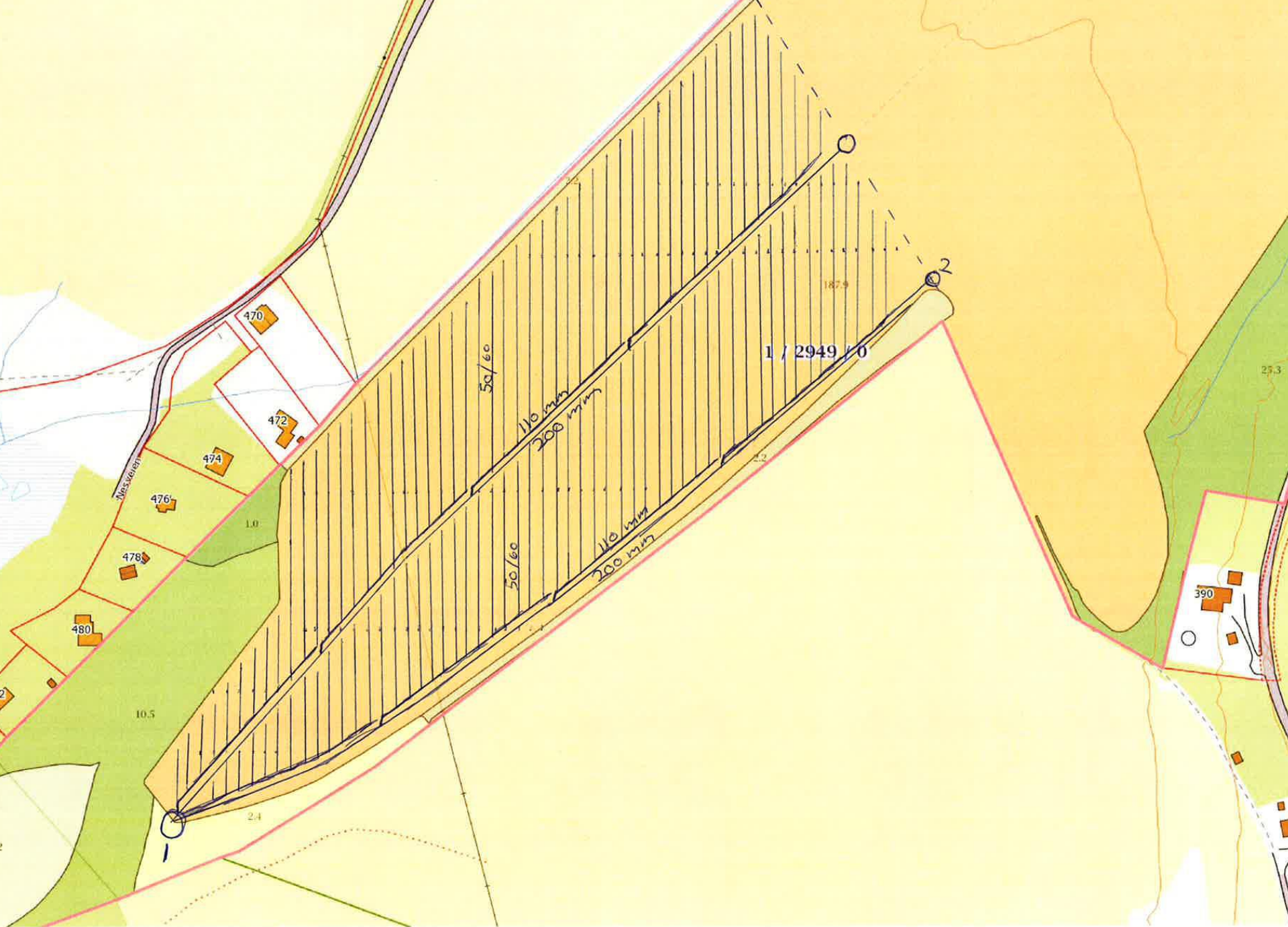




**Norsk** Sørøst  
**Landbruksrådgiving**



**Norsk** Sørøst  
**Landbruksrådgiving**



# Dreneringstilskudd

- Systematisk grøfting kr 1000 pr da
- Tilfeldig grøfting kr 15 pr meter
- Avskjæringsgrøfter kr 15 pr meter

Etter godkjent søknad har en 3 år på gjennomføring av arbeidet.



# Avskjæringsgrøfter

- Hindre vann fra utmark og veier å renne inn på jordet
- Kant mot skog og utmark
- Må holdes åpen
- Utløp





**Norsk** Sørøst  
**Landbruksrådgiving**



**Norsk** Sørøst  
**Landbruksrådgiving**

Takk for meg



**Norsk** Sørøst  
**Landbruksrådgiving**